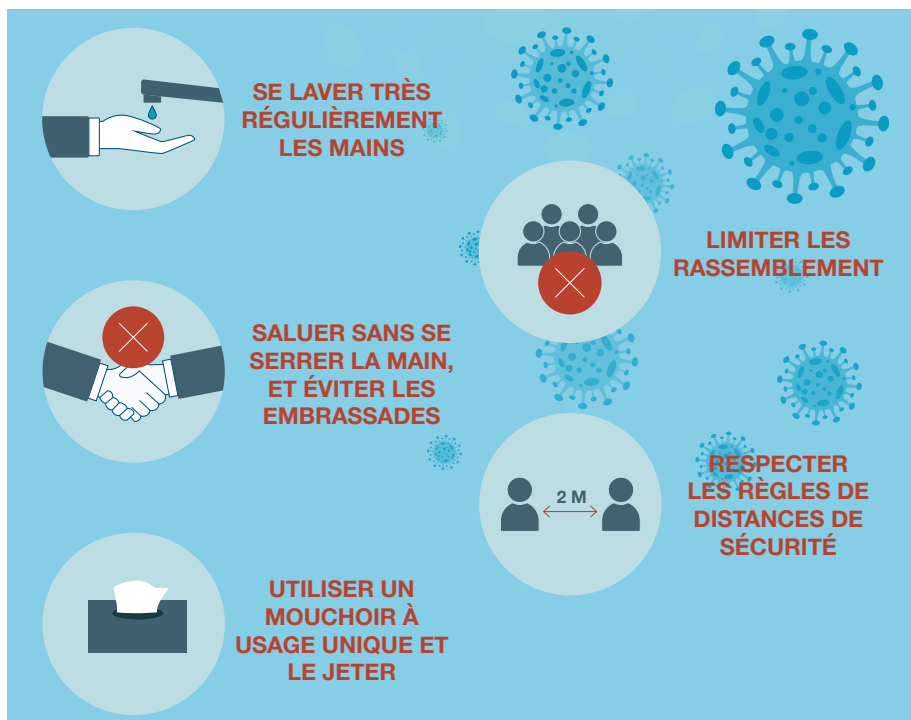


LES ENFANTS ET LE PORT DU MASQUE !

Le port du masque est déconseillé aux enfants âgés de moins de 7 ans. Pour les enfants de plus de 7 ans, il convient de leur expliquer les consignes d'utilisation du masque.



N'OUBLIEZ PAS DE RESPECTER LES GESTES BARRIÈRES Y COMPRIS LORSQUE VOUS PORTEZ UN MASQUE !



#AGGLOSOLIDAIRE #PRENEZSOINDEVOUS

WWW.AGGL-O-FECAMPCAUXLITTORAL.FR TEL : 02 35 10 48 48

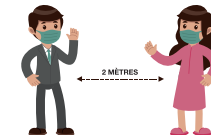
MERCI À TOUS LES BÉNÉVOLES QUI PARTICIPENT À L'ACTION « MASQUES SOLIDARITÉ »



MASQUES SOLIDARITÉ
AGGLOMÉRATION FÉCAMP CAUX LITTORAL



COMMENT BIEN UTILISER UN MASQUE DE PROTECTION ?



CE MASQUE DE PROTECTION LAVABLE « GRAND PUBLIC » VOUS EST OFFERT PAR L'AGGLOMÉRATION FÉCAMP CAUX LITTORAL ET SES COMMUNES GRÂCE À LA PARTICIPATION DE PLUS DE 200 COUTURIÈR(E)S BÉNÉVOLES.

À PORTER DANS LE CADRE PERSONNEL ET QUOTIDIEN

NOTICE À LIRE AVANT UTILISATION

- Ces masques de protection « grand public » ont été confectionnés artisanalement par des couturièr(e)s bénévoles, selon les recommandations de l'AFNOR et avec le matériel fourni par l'Agglomération
- Ces masques n'ont pas été soumis aux tests de la Direction Générale de l'Armement
- Ce dispositif n'est ni un dispositif médical au sens du règlement UE/2017/745 (masques chirurgicaux), ni un équipement de protection au sens du Règlement UE/2016/425 (masques filtrants de type FFP2)
- Ce masque n'exonère absolument pas l'utilisateur de l'application des gestes barrières ni du respect de la distanciation physique.

POUR ÊTRE EFFICACE, CE MASQUE DOIT ÊTRE CORRECTEMENT UTILISÉ.

QUAND METTRE LE MASQUE ?

Pour sortir au quotidien dans le cadre de la vie personnelle pour les démarches de la vie courante et non pas pour les activités professionnelles exposées.



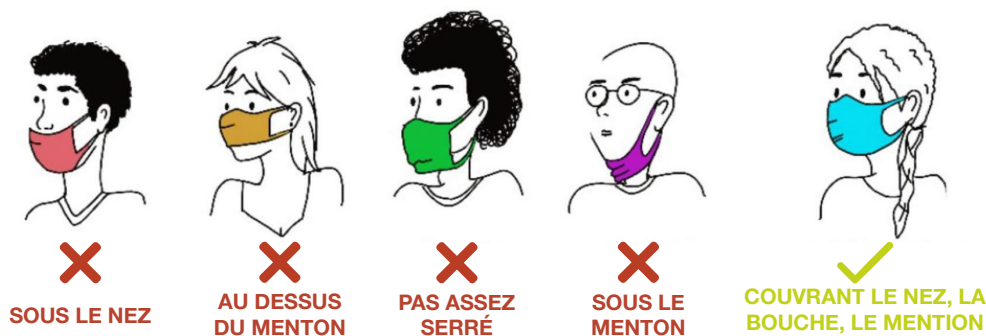
COMMENT LE METTRE ?

Avant la première utilisation, laver le masque.

Il est recommandé de le porter sur peau nue (sans présence de cheveux au contact avec la peau et sur peau rasée).

Respecter les étapes suivantes :

- 1 Se laver les mains à l'eau et au savon (1 minute) ou avec une solution hydroalcoolique avant toute manipulation du masque
- 2 Le saisir par les liens pour le positionner et bien l'ajuster pour couvrir la bouche, le nez et le menton.
- 3 Une fois posé, il ne faut plus toucher au masque en cours d'utilisation. Le manipuler uniquement avec le lien.



COMBIEN DE TEMPS LE PORTER ?

IL PEUT ÊTRE UTILISÉ 3 HEURES D'AFFILÉE MAXIMUM ET DOIT ÊTRE LAVÉ.



COMMENT LE RETIRER ?

Pour ne pas risquer de se contaminer lors du retrait, le masque doit être correctement retiré et isolé pour être lavé.

Pour cela, il est recommandé de :

- 1 Se laver les mains à l'eau et au savon ou avec une solution hydroalcoolique ou retirer ses gants de protection si vous en portez
- 2 Retirer le masque en saisissant par l'arrière les élastiques sans toucher la partie avant du masque
- 3 Placer le masque à laver dans un contenant spécifique (boîte, sac)
- 4 Se laver les mains à l'eau et au savon ou avec une solution hydroalcoolique
- 5 Nettoyer l'extérieur du contenant spécifique avec un produit désinfectant



COMMENT LAVER ET ENTREtenir LE MASQUE DE PROTECTION EN TISSU ?



Il convient d'éviter tout contact entre un masque de protection souillé et des articles vestimentaires propres. Il est recommandé de laver le masque à part. Il faut le laver en machine à 60 ° avec lessive, avec un cycle de 30 minutes minimum.

Il est inutile d'ajouter javel, alcool ou adoucissant.

Séchage rapide recommandé dans les 2 heures.

Il est recommandé de le repasser.

Attendre qu'il soit complètement sec pour le porter à nouveau.

QUAND ET COMMENT JETER LE MASQUE ?

Ce masque est conçu pour supporter **jusqu'à 20 lavages maximum.**

Si vous détectez la moindre détérioration avant (déformation, usure,...), il doit être jeté !

Quand vous le jetez dans votre poubelle grise, emballez-le bien dans un sac pour éviter toute contamination des agents de collecte.

